

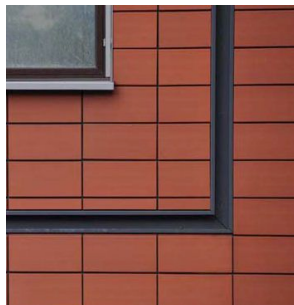


Computeranimation

## Berlin - Mariendorf Büro- Verwaltungsbau

Fertigstellung / Mod. Inst.  
Bauherr: Investor  
BGF 7.000 m<sup>2</sup>  
Baukosten 4.500.000 €  
Baujahr 2001 / 2002

Leistungsphasen 1-9



Das Gebäude in Berlin-Mariendorf stand Jahre im Rohbau leer, verwahrlost, in der Bausubstanz schon angegriffen. Die Dachdichtung ( Flachdach ) defekt. Für den neuen Eigentümer wurden verschiedene Nutzungskonzepte entwickelt und hiernach eine neue Baugenehmigung beantragt. In nur 6 Monaten wurde das Gebäude incl. Innenausbau fertig gestellt. Dies war nur möglich durch die sehr gute Kooperation aller am Bau Beteiligten.

### Gebäude:

Das Bürohaus ist symmetrisch entworfen mit 3 Treppenhäusern, 2 Aufzügen. Haupteingang mittig zur Großbeerenstrasse. Mit dem Erdgeschoss, den 4 Obergeschossen und der Tiefgarage erlangt der Baukörper eine Länge von 70m, Breite 20 m. Höhe 20 m. Zwei Durchfahrten ermöglichen die Umfahrung des Gebäudes. Mit einer hochwertigen Ziegelfassade ist das Gebäude gegen die Witterung geschützt. Gleichzeitig wird hierdurch der Schalldämmwert zur Strasse verbessert.

ahlborn - architekten

Belziger Strasse 25  
10823 Berlin - Schöneberg

Tel. 030 - 782 17 07  
[info@ahlborn-architekten.de](mailto:info@ahlborn-architekten.de)  
[www.ahlborn-architekten.de](http://www.ahlborn-architekten.de)